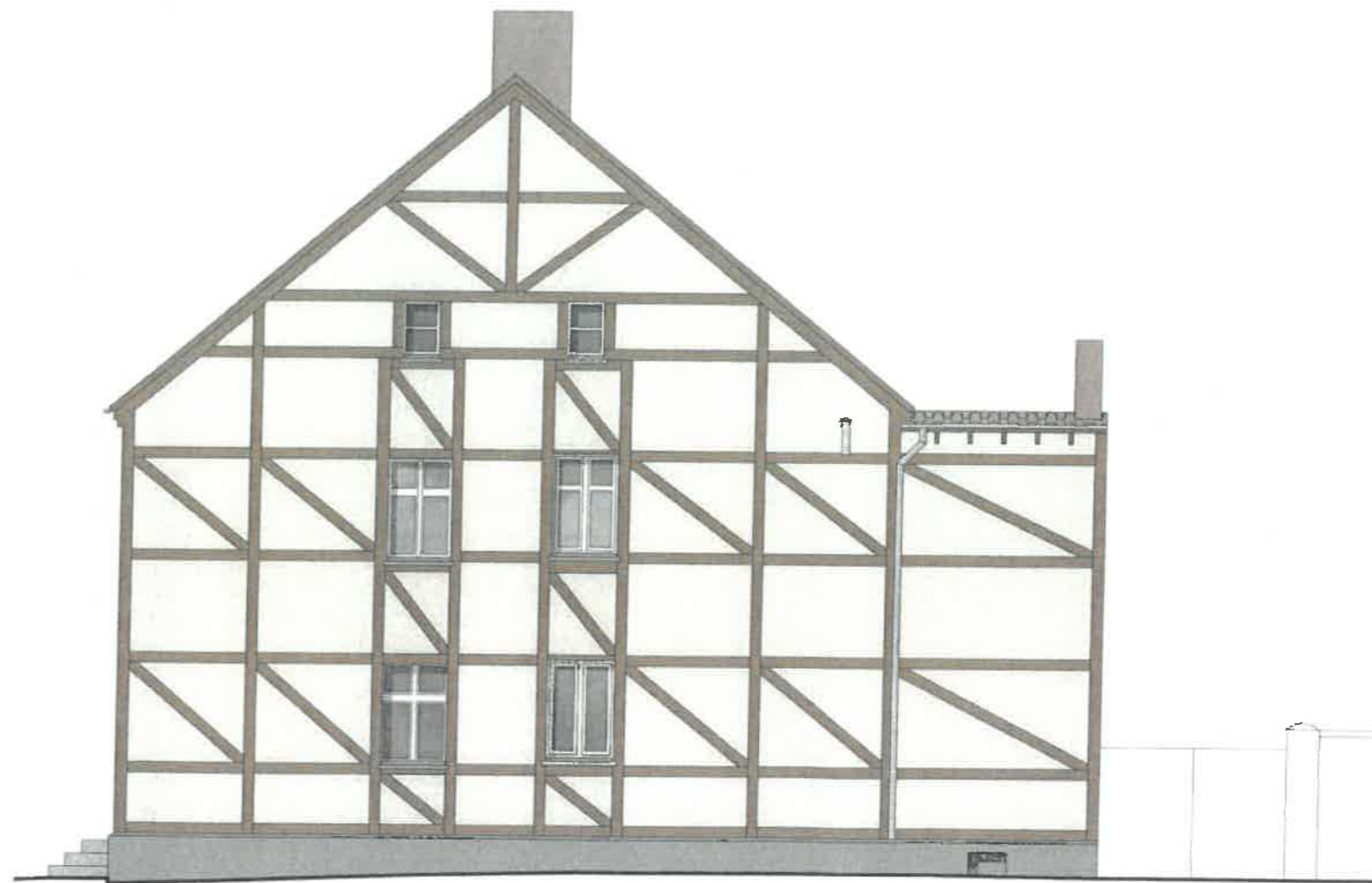




ELEWACJA PÓLNOCNO-WSCHODNIA



ELEWACJA ZACHODNIO-PÓLNOCNA

PALETA UŻYTYCH MATERIAŁÓW	
Ściany - tynk mineralny malowany farbą silikonową lub silikatową (kolorystyka np. wg wzornika f. Atlas BPB nr 0192 lub inny równoważny)	
Ściany - deski elewacyjne imitujące drewno	
Cokoły - tynk mozaikowy np. Atlas Deko w kolorze szarym (kolorystyka np. wg wzornika Atlas TM1 nr AGAG6d)	

*lub inny
demonstracyjny*

UWAGA:
PROJEKT CHRONIONY PRAWEM AUTORSKIM.
PROJEKT ARCHITEKTONICZNY JEST PROJEKTEM NADRZĘDNYM!!!
WSZYSTKIE ROZBIĘŻNOŚCI Z PROJEKTAMI BRANŻOWYMI
SKONSULTOWAĆ Z PROJEKTANTEM GENERALNYM!

TEMAT	WYKONANIE ELEWACJI IMITUJĄCEJ MUR PRUSKI DLA BUDYNKU PRZY UL. PLAC WOLNOŚCI 13 W LIPIANACH NA DZ. NR EWID. 212, OB. LIPIANY 2, GM. LIPIANY			
INWESTOR	Urząd Miejski w Lipianach, ul. Plac Wolności 1, 74-240 Lipiany			
ZESPÓŁ PROJEKTOWY	IMIĘ I NAZWISKO	NR UPR.	PODPIS	
PROJEKTOWAŁ	mgr inż. arch. Maciej Krasowski	24ZPOIA/OKK/2008		
OPRACOWAŁ	Łukasz Jaroszonek			
TYTUŁ RYSUNKU	ELEWACJE - KOLORYSTYKA			
BRANŻA	FAZA	DATA	SKALA	NR RYSUNKU
ARCHITEKTURA	DT	08-2021	1:100	A.1