

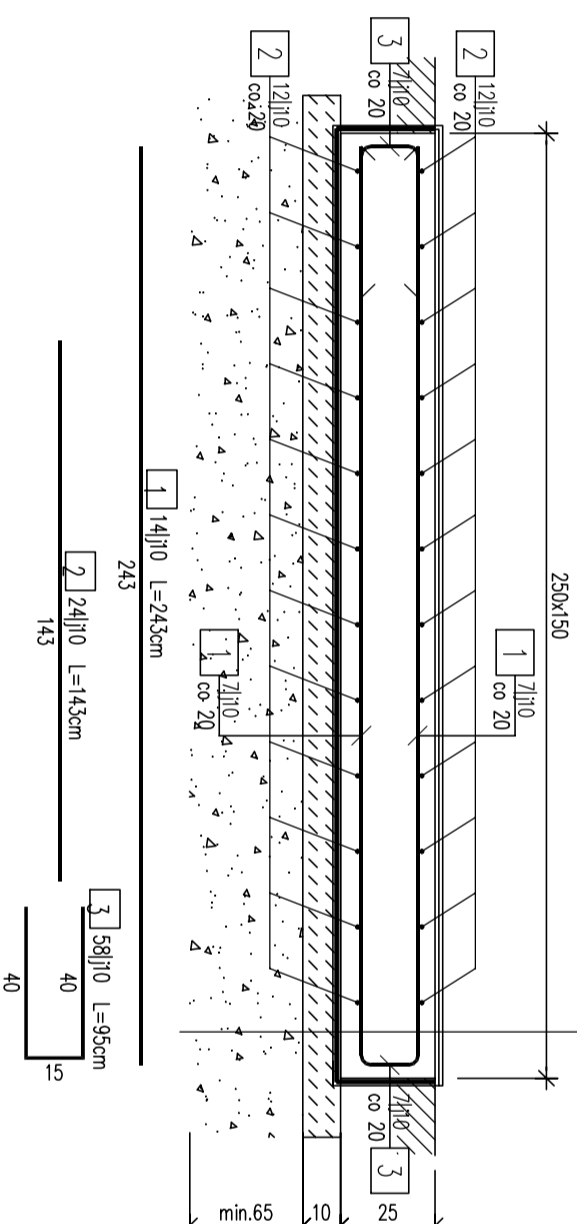
# PŁYTA POD AGREGAT PRĄDOTWÓRCZY

## 250x150x25cm

(szalunek i zbrojenie)

1:20

IZOLACJA POWROKOWA NA BAZIE CEM. I ŻYWIĆ  
 PŁYTA ŻELBETOWA C25/30 W8 F150 – 25cm  
 2x FOLIA IZOLACYJNA  
 BETON PODKLADOWY C12/15 – 10cm  
 PODSTYPKA PIASKOWO-ZWIROWA Is>0,98  
 DO POZIOMU GRUNTU NOSNEGO MIN. 1,0m p.p.t.



## WYKAZ ZBROJENIA

Nr płyta	Średnica [mm]	Liczba [szt]	Długość [cm]	Długość [m]		Uwagi
				AIIIIN	IIIO	
Element: PŁYTA POD AGREGAT PRĄDOTWÓRCZY						
1	12	14	243	34,02		
2	12	24	143	34,32		
3	12	14	95	13,30		
Długość rozżem				81,64		
Masa jednostkowa				0,617		
Masa razem				50,37		
Masa ogólna				51,00		
Wykonac 1 szt.				1 x 144 = 51,00		

Stal zbroji: AIIIIN G = 51,00kg

### UWAGA:

1. Wymiary podano w [cm].
2. Fundament posadowić na warstwie "chudego" betonu C12/15 min. 10cm.

BETON	MINIMALNA ŚREDNICA GIĘCZA PRĘTÓW	WYMIARY PRĘTÓW PODANO W OSIACH	OTULINA – DO LICZA PRĘTÓW
B30 (C25/30); W8; F150			
OTULINA DOLNA			
OTULINA BOCZNA			
OTULINA GÓRNA			
STAL			
A-IIIIN			
(B500SP; B51300S; RB500W)			